

Cotes en pouces (mm)

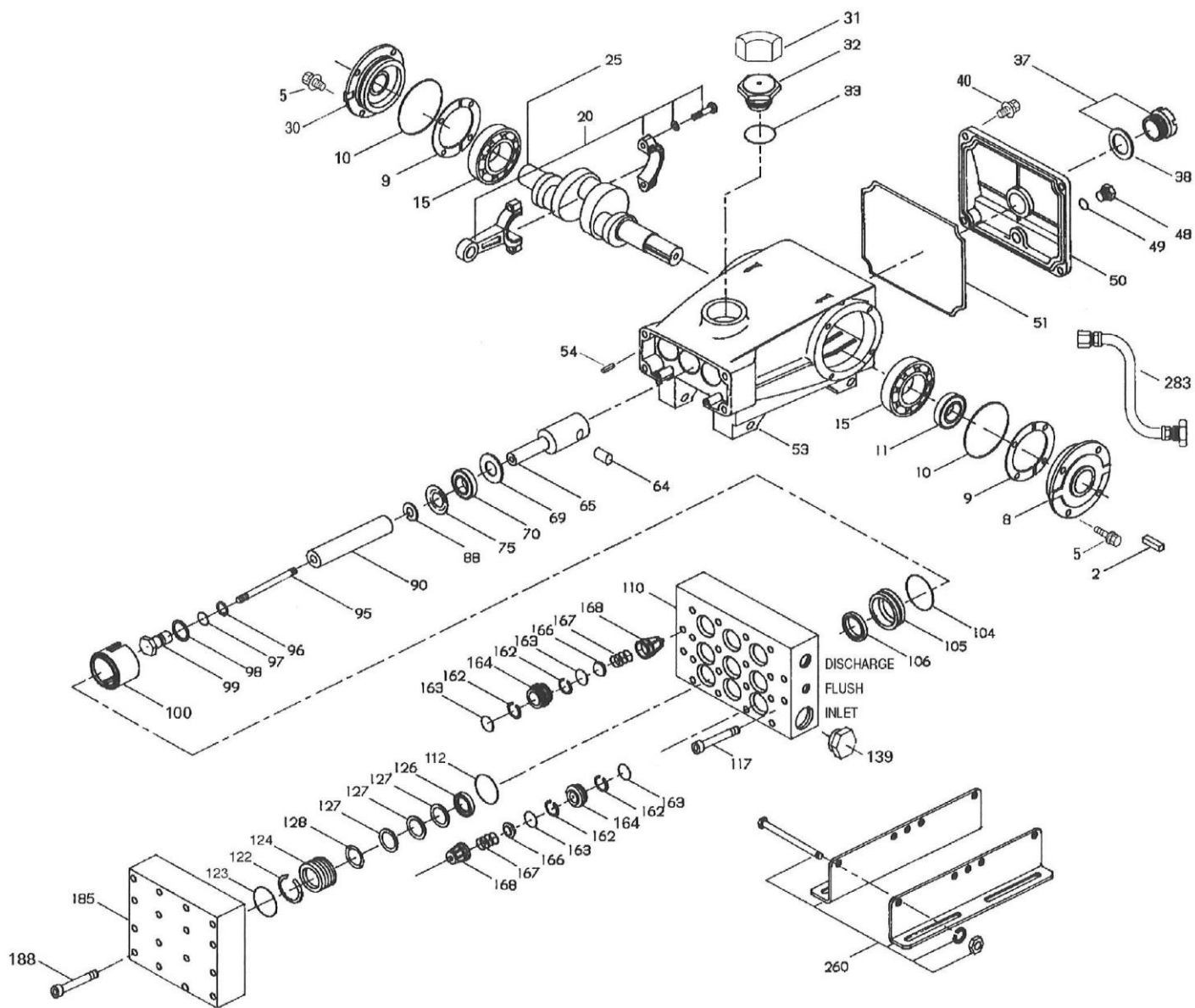
C A R A C T E R I S T I Q U E S			
Débit maxi	:	17	l/min
Pression refoulement maxi	:	345	bars
Pression aspiration maxi	:	4	bars
Vitesse de rotation maxi	:	1420	t/min
Puissance consommée maxi	:	10,6	kW
Diamètre plongeurs	:	14	mm
Course plongeurs	:	24	mm
Encombrement	:	334x235x154	
Diamètre aspiration	:	1/2" NPT	
Diamètre refoulement	:	3/8" NPT	
Capacité d'huile	:	0,75 litre	
Poids (à vide)	:	21,8 Kg	
Température maxi	:	71° C	
Température mini	:	Nous consulter	

Autres gammes de température de fonctionnement :
nous contacter

C O N S T R U C T I O N			
Bâti	:	Alliage aluminium	Plongeurs
Bielle	:	Aluminium haute résistance	Boîte à clapets
Vilebrequin	:	Acier au chrome forgé	Clapets
			céramique
			inox 316
			inox 316

KPI 0781

BARTHOD POMPES – P.A. ‘Le mas des Entreprises’ – 5, avenue Lionel Terray – F69330 Meyzieu – France
Etablissement de la S.A.S. Pompes Pollard, SIREN 649 502 150 SIRET 649 502 150 00042 APE 2813Z TVA intracomm FR47649502150
Tél : (+33) (0)4.72.97.07.10 – Fax : (+33) (0)4.37.45.08.42 – E-mail : info@barthod-pompes.com – Web : www.barthod-pompes.com



KPO 0781



BARTHOD
FLUID SOLUTIONS ENGINEERING

KPI 0781
NBR

Référence	Rep	Désignation	Qte
KPR 30067	2	clavette	1
KPR 92538	5	vis avec rondelles M6x16	8
KPR 43466	8	couvercle de roulement	1
KPR 815280	9	rondelle butée, 2 pcs	2
KPR 12393	10	joint torique, couvercle de roul.	2
KPR 43222	11	joint d'étanchéité, vilebrequin	1
KPR 43221	15	roulement à rouleaux	2
KPR 48863	20	bielle complète	3
KPR 119234	25	vilebrequin, simple sortie	1
KPR 44967	30	couvercle de roulement, fermé	1
KPR 828710	31	protecteur, bouchon d'huile	1
KPR 44666	32	bouchon d'huile	1
KPR 14177	33	joint torique, bouchon d'huile	1
KPR 92241	37	jauge d'huile	1
KPR 44428	38	joint plat, jauge d'huile	1
KPR 92538	40	vis avec rondelles M6x16	4
KPR 25625	48	bouchon de vidange 1/4" BSP	1
KPR 23170	49	joint torique, bouchon de vidange	1
KPR 127701	50	couvercle arrière	1
KPR 14047	51	joint torique, couvercle arrière	1
KPR 127698	53	Carter avec axes de guidage	1
KPR 27488	54	axe de guidage	2
KPR 43237	64	axe, croisillon	3
KPR 48913	65	tige de plongeur	3
KPR 126589	69	rondelle, joint d'étanchéité huile	3
KPR 43228	70	joint d'étanchéité, huile, carter	3
KPR 43328	75	défecteur	3
KPR 45697	88	rondelle ouverte	3
KPR 43505	89	entretoise, plongeur	3
KPR 45890	90	plongeur en céramique	3

Référence	Rep	Désignation	Qte
KPR 89653	95	goujon M6x58, fixation plongeur	3
KPR 43235	96	bague anti-extrusion, fix. plongeur	3
KPR 17399	97	joint torique, fixation plongeur	3
KPR 44041	98	rondelle, fixation plongeur	3
KPR 44031	99	fixation de plongeur	3
KPR 45686	100	fixation, joint d'étanchéité	3
KPR 701734	104	joint torique, adaptateur d'aspiration	3
KPR 701587	105	adaptateur d'aspiration	3
KPR 48821	106	joint d'étanchéité, basse pression	3
KPR 49205	110	collecteur, aspiration/décharge	1
KPR 701595	112	joint torique, garniture-V, entretoise	3
KPR 87952	117	vis avec rondelles M10x55	4
KPR 701598	122	bague anti-extrusion	3
KPR 701596	123	joint torique, garniture-V, cylindre	3
KPR 701589	124	cylindre, garniture-V	3
KPR 701682	126	adaptateur, femelle	3
KPR 45895	127	garniture-V	9
KPR 701683	128	adaptateur, mâle	3
KPR 45156	139	Bouchon, collecteur aspi./décharge	1
KPR 701599	162	bague anti-extrusion, siège clapet	12
KPR 701597	163	joint torique, siège	12
KPR 701591	164	siège	6
KPR 701751	166	clapet	6
KPR 44056	167	ressort	6
KPR 44565	168	boitier, ressort	6
KPR 49214	185	collecteur, clapet	1
KPR 87952	188	vis à tête hexagonale M10x55	14
KPR 30243	255	kit de montage	1
KPR 30645	260	kit de rails de montage	1

KIT DE REPARATION POUR UNE POMPE

Référence	Désignation	Repères	Qte
KPR 701883	kit joints HP-BP	96, 97, 104, 106, 112, 122, 123, 127	1
KPR 701884	kit clapets	162, 163, 164, 166, 167, 168	2

KPI 0781

BARTHOD POMPES – P.A ‘Le mas des Entreprises’ – 5, avenue Lionel Terray – F69330 Meyzieu – France

Etablissement de la S.A.S. Pompes Pollard, SIREN 649 502 150 SIRET 649 502 150 00042 APE 2813Z TVA intracomm FR47649502150

Tél : (+33) (0)4.72.97.07.10 – Fax : (+33) (0)4.37.45.08.42 – E-mail : info@barthod-pompes.com – Web : www.barthod-pompes.com



BARTHOD
FLUID SOLUTIONS ENGINEERING

KPI 0781
FPM

Référence	Rep	Désignation	Qte
KPR 30067	2	clavette	1
KPR 92538	5	vis avec rondelles M6x16	8
KPR 43466	8	couvercle de roulement	1
KPR 815280	9	rondelle butée, 2 pcs	2
KPR 12393	10	joint torique, couvercle de roul.	2
KPR 43222	11	joint d'étanchéité, vilebrequin	1
KPR 43221	15	roulement à rouleaux	2
KPR 48863	20	bielle complète	3
KPR 119234	25	vilebrequin, simple sortie	1
KPR 44967	30	couvercle de roulement, fermé	1
KPR 828710	31	protecteur, bouchon d'huile	1
KPR 44666	32	bouchon d'huile	1
KPR 14177	33	joint torique, bouchon d'huile	1
KPR 92241	37	jauge d'huile	1
KPR 44428	38	joint plat, jauge d'huile	1
KPR 92538	40	vis avec rondelles M6x16	4
KPR 25625	48	bouchon de vidange 1/4" BSP	1
KPR 23170	49	joint torique, bouchon de vidange	1
KPR 127701	50	couvercle arrière	1
KPR 14047	51	joint torique, couvercle arrière	1
KPR 127698	53	Carter avec axes de guidage	1
KPR 27488	54	axe de guidage	2
KPR 43237	64	axe, croisillon	3
KPR 48913	65	tige de plongeur	3
KPR 126589	69	rondelle, joint d'étanchéité huile	3
KPR 43228	70	joint d'étanchéité, huile, carter	3
KPR 43328	75	défecteur	3
KPR 45697	88	rondelle ouverte	3
KPR 43505	89	entretoise, plongeur	3
KPR 45890	90	plongeur en céramique	3

Référence	Rep	Désignation	Qte
KPR 89653	95	goujon M6x58, fixation plongeur	3
KPR 43235	96	bague anti-extrusion, fix. plongeur	3
KPR 14160	97	joint torique, fixation plongeur	3
KPR 44041	98	rondelle, fixation plongeur	3
KPR 44031	99	fixation de plongeur	3
KPR 45686	100	fixation, joint d'étanchéité	3
KPR 701912	104	joint torique, adaptateur d'aspiration	3
KPR 701587	105	adaptateur d'aspiration	3
KPR 701790	106	joint d'étanchéité, basse pression	3
KPR 49205	110	collecteur, aspiration/décharge	1
KPR 701913	112	joint torique, garniture-V, entretoise	3
KPR 87952	117	vis avec rondelles M10x55	4
KPR 701598	122	bague anti-extrusion	3
KPR 701914	123	joint torique, garniture-V, cylindre	3
KPR 701589	124	cylindre, garniture-V	3
KPR 701682	126	adaptateur, femelle	3
KPR 45895	127	garniture-V	9
KPR 701683	128	adaptateur, mâle	3
KPR 45156	139	Bouchon, collecteur aspi./décharge	1
KPR 701599	162	bague anti-extrusion, siège clapet	12
KPR 701915	163	joint torique, siège	12
KPR 701591	164	siège	6
KPR 701751	166	clapet	6
KPR 44056	167	ressort	6
KPR 44565	168	boîtier, ressort	6
KPR 49214	185	collecteur, clapet	1
KPR 87952	188	vis à tête hexagonale M10x55	14
KPR 30243	255	kit de montage	1
KPR 30645	260	kit de rails de montage	1

KIT DE REPARATION POUR UNE POMPE

Référence	Désignation	Repères	Qte
KPR 701920	kit joints HP-BP	96, 97, 104, 106, 112, 122, 123, 127	1
KPR 701921	kit clapets	162, 163, 164, 166, 167, 168	2

KPI 0781

BARTHOD POMPES – P.A ‘Le mas des Entreprises’ – 5, avenue Lionel Terray – F69330 Meyzieu – France

Etablissement de la S.A.S. Pompes Pollard, SIREN 649 502 150 SIRET 649 502 150 00042 APE 2813Z TVA intracomm FR47649502150

Tél : (+33) (0)4.72.97.07.10 – Fax : (+33) (0)4.37.45.08.42 – E-mail : info@barthod-pompes.com – Web : www.barthod-pompes.com



BARTHOD
FLUID SOLUTIONS ENGINEERING

KPI 0781
EPDM

Référence	Rep	Désignation	Qte
KPR 30067	2	clavette	1
KPR 92538	5	vis avec rondelles M6x16	8
KPR 43466	8	couvercle de roulement	1
KPR 815280	9	rondelle butée, 2 pcs	2
KPR 12393	10	joint torique, couvercle de roul.	2
KPR 43222	11	joint d'étanchéité, vilebrequin	1
KPR 43221	15	roulement à rouleaux	2
KPR 48863	20	bielle complète	3
KPR 119234	25	vilebrequin, simple sortie	1
KPR 44967	30	couvercle de roulement, fermé	1
KPR 828710	31	protecteur, bouchon d'huile	1
KPR 44666	32	bouchon d'huile	1
KPR 14177	33	joint torique, bouchon d'huile	1
KPR 92241	37	jauge d'huile	1
KPR 44428	38	joint plat, jauge d'huile	1
KPR 92538	40	vis avec rondelles M6x16	4
KPR 25625	48	bouchon de vidange 1/4" BSP	1
KPR 23170	49	joint torique, bouchon de vidange	1
KPR 127701	50	couvercle arrière	1
KPR 14047	51	joint torique, couvercle arrière	1
KPR 127698	53	Carter avec axes de guidage	1
KPR 27488	54	axe de guidage	2
KPR 43237	64	axe, croisillon	3
KPR 48913	65	tige de plongeur	3
KPR 126589	69	rondelle, joint d'étanchéité huile	3
KPR 43228	70	joint d'étanchéité, huile, carter	3
KPR 43328	75	défecteur	3
KPR 45697	88	rondelle ouverte	3
KPR 43505	89	entretoise, plongeur	3
KPR 45890	90	plongeur en céramique	3

Référence	Rep	Désignation	Qte
KPR 89653	95	goujon M6x58, fixation plongeur	3
KPR 43235	96	bague anti-extrusion, fix. plongeur	3
KPR 46204	97	joint torique, fixation plongeur	3
KPR 44041	98	rondelle, fixation plongeur	3
KPR 44031	99	fixation de plongeur	3
KPR 45686	100	fixation, joint d'étanchéité	3
KPR 703297	104	joint torique, adaptateur d'aspiration	3
KPR 701587	105	adaptateur d'aspiration	3
KPR 49466	106	joint d'étanchéité, basse pression	3
KPR 49205	110	collecteur, aspiration/décharge	1
KPR 703298	112	joint torique, garniture-V, entretoise	3
KPR 87952	117	vis avec rondelles M10x55	4
KPR 701598	122	bague anti-extrusion	3
KPR 703318	123	joint torique, garniture-V, cylindre	3
KPR 701589	124	cylindre, garniture-V	3
KPR 701682	126	adaptateur, femelle	3
KPR 45895	127	garniture-V	9
KPR 701683	128	adaptateur, mâle	3
KPR 45156	139	Bouchon, collecteur aspi./décharge	1
KPR 701599	162	bague anti-extrusion, siège clapet	12
KPR 703180	163	joint torique, siège	12
KPR 701591	164	siège	6
KPR 701751	166	clapet	6
KPR 44056	167	ressort	6
KPR 44565	168	boîtier, ressort	6
KPR 49214	185	collecteur, clapet	1
KPR 87952	188	vis à tête hexagonale M10x55	14
KPR 30243	255	kit de montage	1
KPR 30645	260	kit de rails de montage	1

KIT DE REPARATION POUR UNE POMPE

Référence	Désignation	Repères	Qte
KPR 76883	kit joints HP-BP	96, 97, 104, 106, 112, 122, 123, 127	1
KPR 76884	kit clapets	162, 163, 164, 166, 167, 168	2

KPI 0781

BARTHOD POMPES – P.A ‘Le mas des Entreprises’ – 5, avenue Lionel Terray – F69330 Meyzieu – France

Etablissement de la S.A.S. Pompes Pollard, SIREN 649 502 150 SIRET 649 502 150 00042 APE 2813Z TVA intracomm FR47649502150

Tél : (+33) (0)4.72.97.07.10 – Fax : (+33) (0)4.37.45.08.42 – E-mail : info@barthod-pompes.com – Web : www.barthod-pompes.com