

Cotes en pouces (mm)

C A R A C T E R I S T I Q U E S				
Débit maxi	: 11,5	l/min	Encombrement	: 246x223x136
Pression refoulement maxi	: 140	bars	Diamètre aspiration	: 1/2" NPT
Pression aspiration maxi	: 4,9	bars	Diamètre refoulement	: 3/8" NPT
Vitesse de rotation maxi	: 1420	t/min	Capacité d'huile	: 0,35 litre
Puissance consommée maxi	: 3,3	kW	Poids (à vide)	: 8,2 Kg
Diamètre plongeurs	: 18	mm	Température maxi	: 71° C
Course plongeurs	: 11	mm	Température mini	: Nous consulter

Autres gammes de température de fonctionnement :
nous contacter

C O N S T R U C T I O N			
Bâti	: aluminium	Plongeurs	: céramique
Bielle	: zamak	Boîte à clapets	: inox 316
Vilebrequin	: acier au chrome forgé	Clapets	: inox 316

KPI 3CP1241

BARTHOD POMPES – P.A “Le mas des Entreprises” – 5, avenue Lionel Terray – F69330 Meyzieu – France

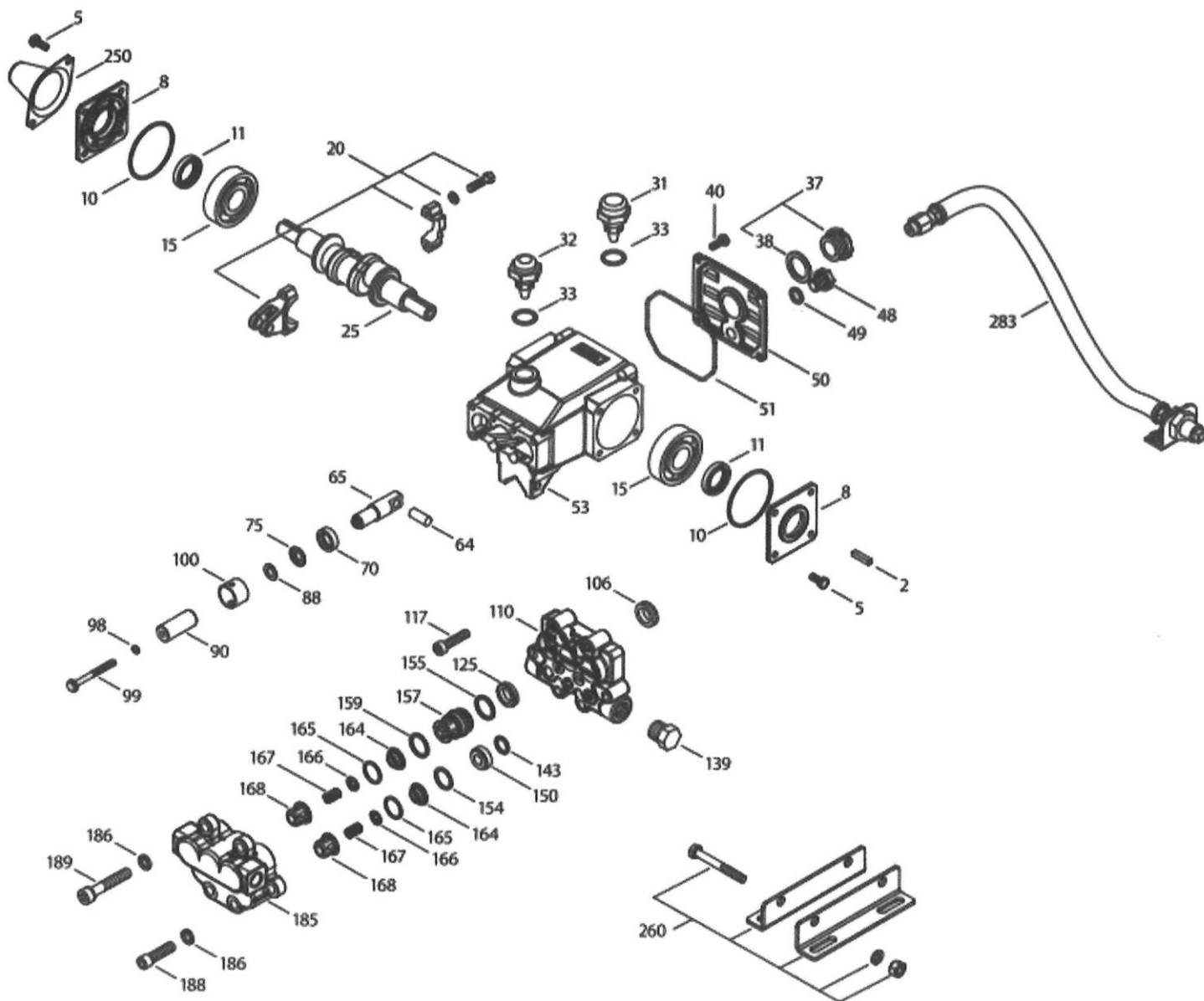
Etablissement de la S.A.S. Pompes Pollard, SIREN 649 502 150 SIRET 649 502 150 00042 APE 2813Z TVA intracomm FR47649502150

Tél : (+33) (0)4.72.97.07.10 – Fax : (+33) (0)4.37.45.08.42 – E-mail : info@barthod-pompes.com – Web : www.barthod-pompes.com



BARTHOD
FLUID SOLUTIONS ENGINEERING

**KPI
3CP1241**



KPI 3CP1241

BARTHOD POMPES – P.A “Le Mas des Entreprises” – 5, avenue Lionel Terray – F69330 Meyzieu – France
Etablissement de la S.A.S. Pompes Pollard, SIREN 649 502 150 SIRET 649 502 150 00042 APE 2813Z TVA intracomm FR47649502150
Tél : (+33) (0)4.72.97.07.10 – **Fax :** (+33) (0)4.37.45.08.42 – **E-mail :** info@barthod-pompes.com – **Web :** www.barthod-pompes.com



Référence	Rep	Désignation	Qte
KPR 30047	2	clavette	1
KPR 92538	5	vis avec rondelle M6x16	8
KPR 46901	8	couvercle de roulement	2
KPR 14028	10	joint torique, couvercle de roul.	2
KPR 43222	11	joint d'étanchéité huile	2
KPR 14480	15	roulement à billes	2
KPR 48730	20	bielle assemblée	3
KPR 46991	25	vilebrequin, double sortie	1
KPR 127409	31	bouchon, ventilé avec joint	1
KPR 46798	32	bouchon d'huile	1
KPR 14179	33	joint torique, bouchon d'huile	1
KPR 92241	37	jauge d'huile	1
KPR 44428	38	joint plat, jauge d'huile	1
KPR 92538	40	vis avec rondelles M6x16	4
KPR 25625	48	bouchon de vidange 1/4" BSP	1
KPR 23170	49	joint torique, bouchon vidange	1
KPR 46939	50	couvercle arrière	1
KPR 14041	51	joint torique, couvercle arrière	1
KPR 48644	53	carter	1
KPR 46615	64	axe, croisillon	3
KPR 48459	65	tige de plongeur	3
KPR 46839	70	joint d'étanchéité, huile, carter	3
KPR 43900	75	défecteur	3
KPR 45697	88	rondelle ouverte	3
KPR 46976	90	plongeur en céramique	3
KPR 48432	98	rondelle, joint d'étanchéité	3
KPR 48201	99	fixation de plongeur	3
KPR 46541	100	fixation, joint d'étanchéité	3
KPR 46651	106	joint d'étanchéité basse pression	3

Référence	Rep	Désignation	Qte
KPR 48556	110	collecteur d'aspiration	1
KPR 119034	117	vis hexagonale creuse M8x35	4
KPR 46652	125	joint d'étanchéité haute pression	3
KPR 45156	139	bouchon d'aspiration 1/2" NPT	1
KPR 46648	143	joint torique, adaptateur, clapet, arrière	3
KPR 44060	150	adaptateur, clapet	3
KPR 46649	154	joint torique, adaptateur, clapet, avant	3
KPR 46647	155	joint torique, adaptateur, clapet, arrière	3
KPR 44059	157	adaptateur, clapet	3
KPR 46647	159	joint torique, adaptateur, clapet, avant	3
KPR 44058	164	siège	6
KPR 46650	165	joint torique, siège	6
KPR 44057	166	clapet	6
KPR 44056	167	ressort	6
KPR 44055	168	boîtier, ressort	6
KPR 48558	185	collecteur de décharge	1
KPR 15847	186	rondelle M10	6
KPR 87950	188	vis hexagonale creuse M10x35	2
KPR 87952	189	vis hexagonale creuse M10x55	4
KAC 118672	250	protecteur d'arbre	1
KAC 30612	260	jeu de rails	1

KIT DE REPARATION POUR UNE POMPE			
Référence	Désignation	Repères	Qte
KPR 33944	kit joints HP-BP	98, 106, 125, 143, 154, 155, 159	1
KPR 31217	kit clapets	143, 154, 159, 164, 165, 166, 167, 168	1

KPI 3CP1241

BARTHOD POMPES – P.A “Le mas des Entreprises” – 5, avenue Lionel Terray – F69330 Meyzieu – France

Etablissement de la S.A.S. Pompes Pollard, SIREN 649 502 150 SIRET 649 502 150 00042 APE 2813Z TVA intracomm FR47649502150

Tél : (+33) (0)4.72.97.07.10 – Fax : (+33) (0)4.37.45.08.42 – E-mail : info@barthod-pompes.com – Web : www.barthod-pompes.com