

Cotes en pouces (mm)

C A R A C T E R I S T I Q U E S				
Débit maxi	: 13,5	l/min	Encombrement	: 246x223x136
Pression refoulement maxi	: 140	bars	Diamètre aspiration	: 1/2" NPT
Pression aspiration maxi	: 4,9	bars	Diamètre refoulement	: 3/8" NPT
Vitesse de rotation maxi	: 1420	t/min	Capacité d'huile	: 0,35 litre
Puissance consommée maxi	: 3,9	kW	Poids (à vide)	: 8,2 Kg
Diamètre plongeurs	: 18	mm	Température maxi	: 71° C
Course plongeurs	: 12,7	mm	Température mini	: Nous consulter

Autres gammes de température de fonctionnement :  
nous contacter

C O N S T R U C T I O N			
Bâti	: aluminium	Plongeurs	: céramique
Bielle	: zamak	Boîte à clapets	: inox 316
Vilebrequin	: acier au chrome forgé	Clapets	: inox 316

### KPI 3CP1221

**BARTHOD POMPES** – P.A “Le mas des Entreprises” – 5, avenue Lionel Terray – F69330 Meyzieu – France

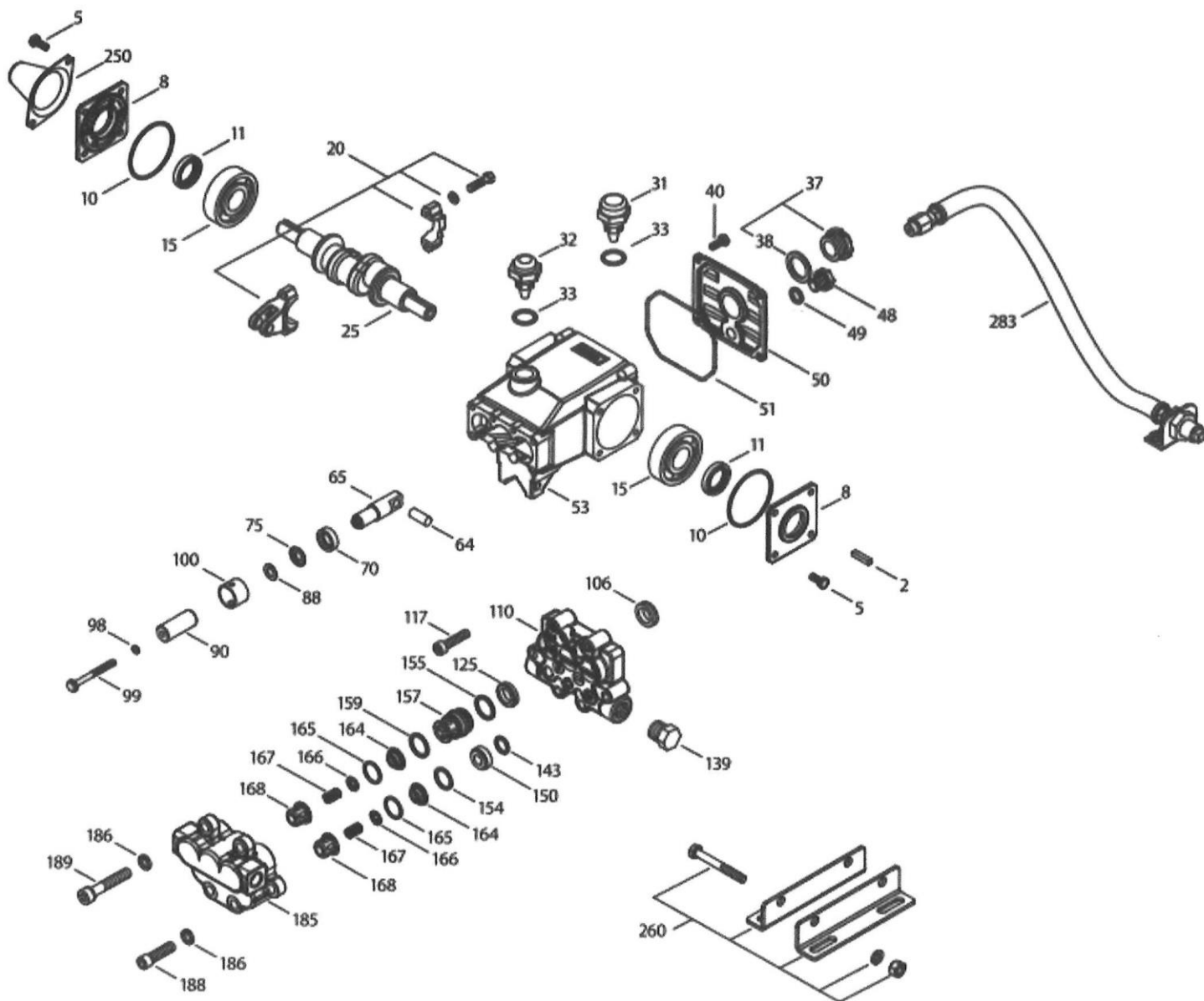
Etablissement de la S.A.S. Pompes Pollard, SIREN 649 502 150 SIRET 649 502 150 00042 APE 2813Z TVA intracomm FR47649502150

Tél : (+33) (0)4.72.97.07.10 – Fax : (+33) (0)4.37.45.08.42 – E-mail : [info@barthod-pompes.com](mailto:info@barthod-pompes.com) – Web : [www.barthod-pompes.com](http://www.barthod-pompes.com)



**BARTHOD**  
FLUID SOLUTIONS ENGINEERING

**KPI  
3CP1221**



**KPI 3CP1221**

**BARTHOD POMPES** – P.A “Le Mas des Entreprises” – 5, avenue Lionel Terray – F69330 Meyzieu – France  
Etablissement de la S.A.S. Pompes Pollard, SIREN 649 502 150 SIRET 649 502 150 00042 APE 2813Z TVA intracomm FR47649502150  
Tél : (+33) (0)4.72.97.07.10 – Fax : (+33) (0)4.37.45.08.42 – E-mail : [info@barthod-pompes.com](mailto:info@barthod-pompes.com) – Web : [www.barthod-pompes.com](http://www.barthod-pompes.com)





